
$$\frac{12V}{ON-10}$$
$$\frac{11N}{N-10}$$

100
N-10.1

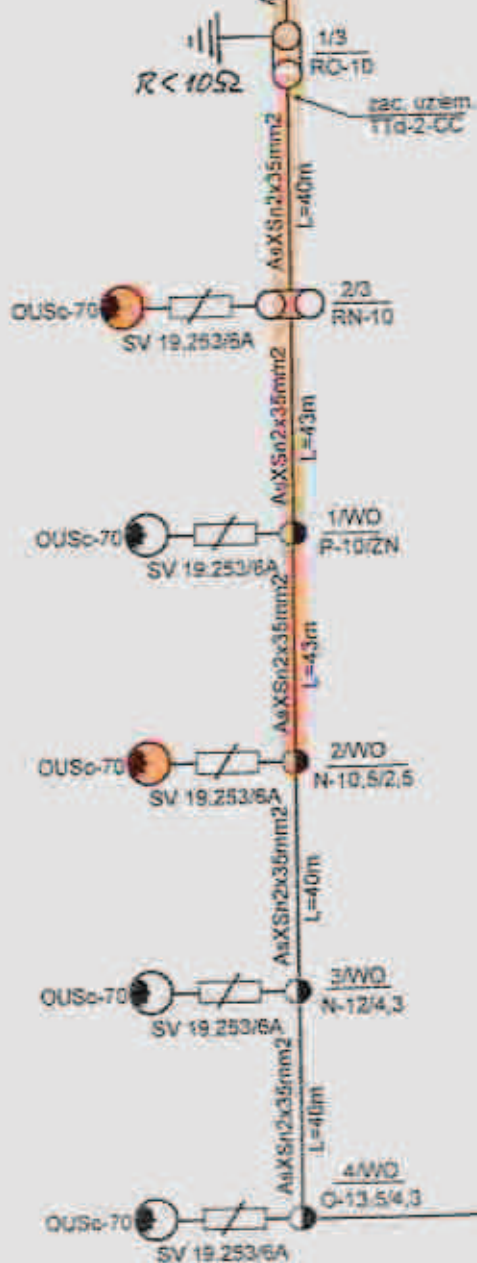
1xSE45.365L-5.
RS10Ω

$$\frac{S/V}{N-10}$$

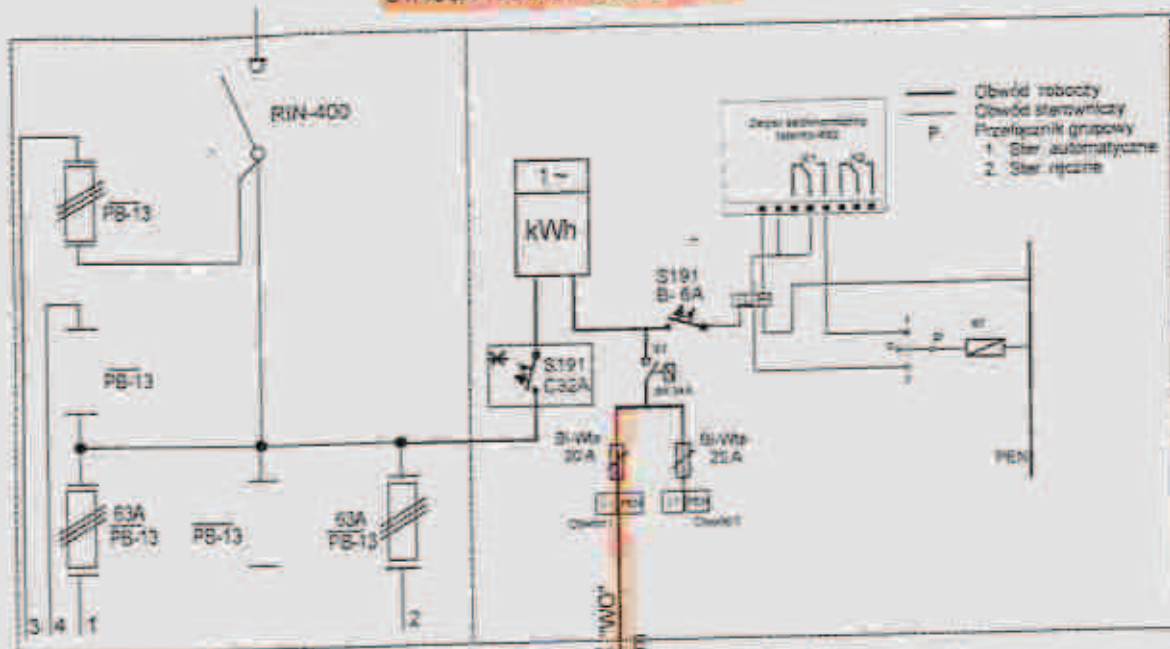
51

71
N-10

0.58



STACJA TRANSF. JASIEŃ-3



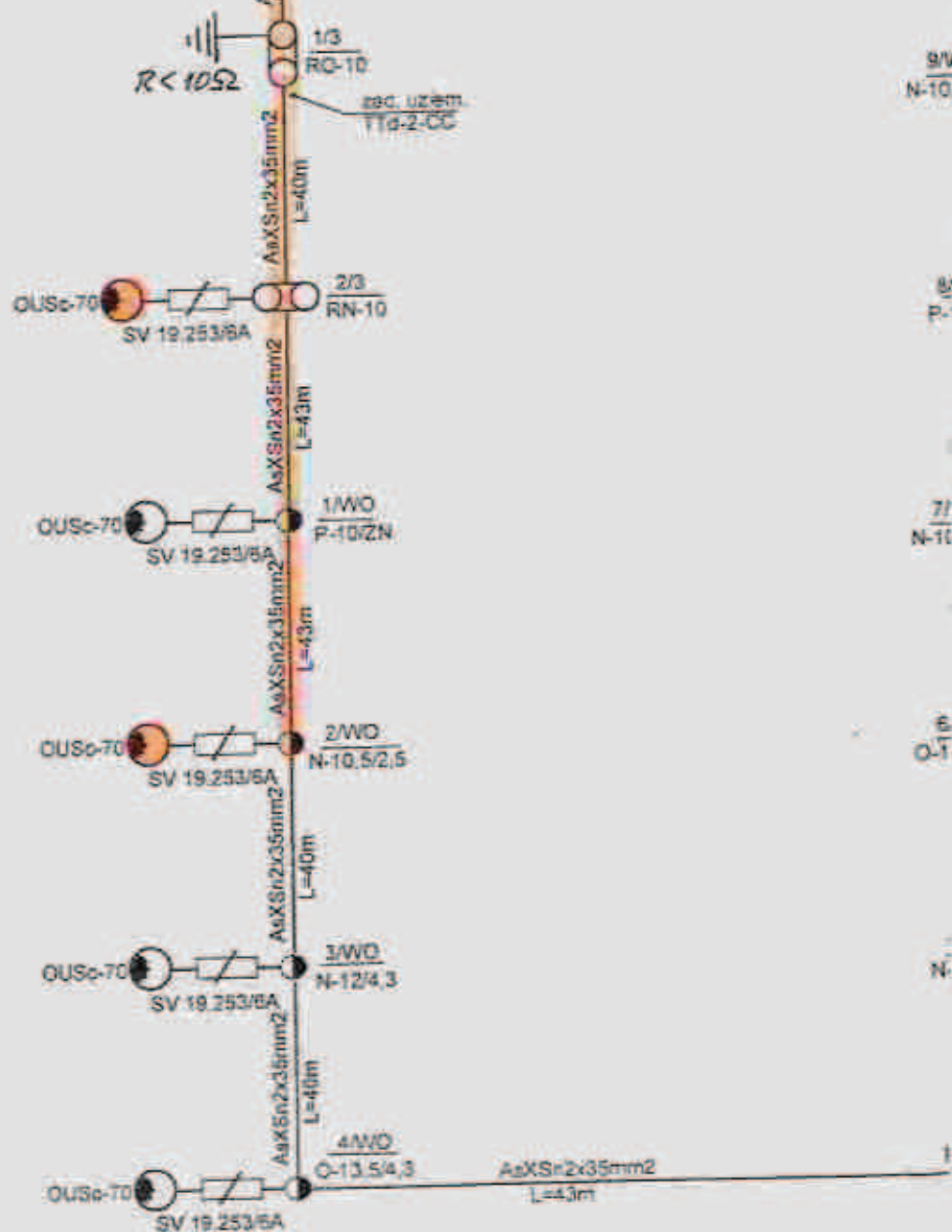
13/V
P-10/

12/V
ON-10

11/V
N-10

10/V
N-10,1

1xSE45.365L-5
 $R \leq 10\Omega$



9/V
N-10

8/
P-

7/
N-10

6/
O-1

5/
N-

ZESTAWIENIE MONTAŻU LINII NAPOW. NN OŚWIETLENIOWYCH

SLUPY											USTOJE		STACJA TRANSF.											PRZEWODY ILOŚĆ, PRZEKRÓJ	ROZPIĘTOŚĆ PRZESŁA	UCHWY						
Nr. słupa	Rodzaj słupa	ŻERDZIE							TYP USTOJU	Płyta o.30x0.30	Beton B-15	Rura RW-2	Rura RW-4	Uchwyt do rur UR-4	Uchwyt do rur UR-7	Uchwyt do rur UR-1	Tablica licznikowa 1-1	Stycznik SLA 161, 32A	Zegar stor. Talento892	Przel.CQ 012-05-DNO-7	S191-C32A	S191-B6A	Główna K-2			Wkładka WIs 20A	Wkładka WIs 25A	Tabl. z nap. "WO"	SO. 34.50	SO. 117.225S		
		2N-10	2N-12	E-9/2,6	E-10,5/4,3	E-10,6/6	E-10,5/2,5	E-12/4,3																							E-12/2,5	E-13,5/4,3
	Obwód nr. 1																															
	Stacja transf.																															
1/3	OR-10																															
2/3	RN-10																															
1/WO	P-10/ZN	1								UB-1/ZN	1 0,4																					
2/WO	N-10,5/2,5						1			UB-1	1 0,4																					
3/WO	N-12/4,3							1		UB-1	1 0,4																					
4/WO	O-13,5/4,3								1	UB-1	1 0,4																					
6/3	RN-10																															
7/WO	N-12/2,5								1	UB-1	1 0,4																					
8/WO	O-10,5/4,3				1					UB-1	1 0,4																					
7/WO	N-10,5/2,5					1				UB-1	1 0,4																					
8/WO	P-12/ZN		1							UB-1/ZN	1 0,4																					
9/WO	N-10,5/2,5					1				UB-1	1 0,4																					
10/WO	N-10,5/2,5						1			UB-1	1 0,4																					
11/WO	N-10,5/2,5						1			UB-1	1 0,4																					
12/WO	ON-10,5/4,3									UB-1	1 0,4																					
13/WO	P-10/ZN	1								UB-1/ZN	1 0,4																					
14/WO	P-10/ZN	1								UB-1/ZN	1 0,4																					
15/WO	P-10/ZN	1								UB-1/ZN	1 0,4																					
16/WO	N-10,5/4,3				1					UB-1	1 0,4																					
17/WO	K-10,5/6					1				UB-1	1 0,4																					
Razem obw. nr. 1		4	1		2	1	5	1	1		17 6,8	1	1	1	1	1	1	1	1	1	1	1	1	2	1	1	1	8	858	8	14	
	Obwód nr. 2																															
	Stacja transf.																															
22/3	OR-10																															
23/3	RN-10																															
18/WO	N-9/2,5			1						UB-1	1 0,4																					
19/WO	P-10/ZN	1								UB-1/ZN	1 0,4																					
20/3	P-10																															
21/3	P-10																															
25/3	RN-10																															
20/WO	N-10,5/2,5					1				UB-1	1 0,4																					
21/WO	KK-10,5/6				1					UB-1	1 0,4																					
22/WO	N-10,5/2,5					1				UB-1	1 0,4																					
35/3	P-10																															
23/WO	O-10,5/4,3			1						UB-1	1 0,4																					
24/WO	N-10,5/2,5					1				UB-1	1 0,4																					
25/WO	KK-10,5/6				1					UB-1	1 0,4																					
26/WO	P-12/ZN	1								UB-1/ZN	1 0,4																					
27/WO	P-12/ZN	1								UB-1/ZN	1 0,4																					
28/WO	P-12/ZN	1								UB-1/ZN	1 0,4																					
29/WO	P-10/ZN	1								UB-1/ZN	1 0,4																					
30/WO	O-10,5/4,3				1					UB-1	1 0,4																					
49/3	P-10																															
50/3	P-10																															
31/WO	N-10,5/2,5					1				UB-1	1 0,4																					
32/WO	P-10,5/2,5					1				UB-1	1 0,4																					
33/WO	P-10/ZN	1								UB-1/ZN	1 0,4																					
34/WO	K-10,5/6					1				UB-1	1 0,4																					
Razem obw. nr. 2		3	3	1	2	3	5				17 6,8																					

AsXS_n 2x35mm²

AsXS_n 2x35 = 858x1,04 = 892mm

AsXS_n 2x35mm²

AsXSn 2x35mm² = 1107 x 1.04 = 1151mb

6

IEKT: Jałowe, stacja transf. Jasień - 3 Wodociagi

[illegible]